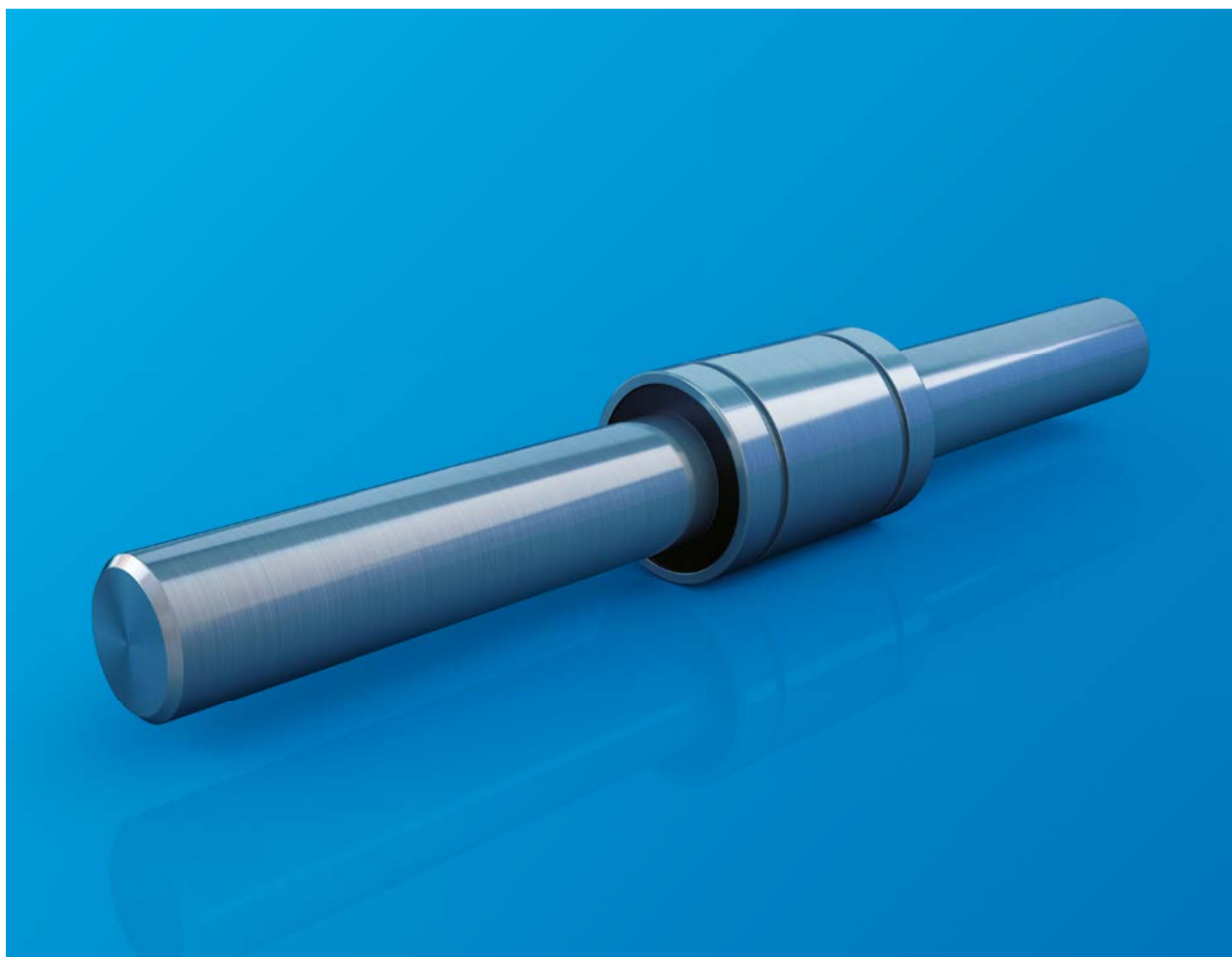


# Linearna tehnika Linear Motion



**OKROGLA VODILA  
ROUND GUIDES**

# O nas

## About Us

Podjetje HYPEX d.o.o. je proizvodno-trgovsko podjetje v zasebni lasti, ustanovljeno leta 1990. Pred leti smo zgradili sodoben poslovno proizvodni center v industrijski coni v Lescah, kjer je poleg poslovnih prostorov tudi veleprodajna trgovina, skladišča ter obrat proizvodnje.

Proizvodno-prodajni program smo v zadnjem času razširili, tako da danes nudimo veliko izbiro elementov industrijske avtomatizacije in industrijske opreme za strojegraditelje, vzdrževalce, inštalaterje in obrtnike tako doma kot v tujini.

Kot dobavitelj komponent ali celih sklopov iz lastne proizvodnje nudimo tudi proizvode drugih znanih in manj znanih proizvajalcev, katerih proizvodi morajo po kvaliteti in standardih ustrezati zahtevam sodobnega trga.

HYPEX d.o.o. is a production and trading company founded in 1990 and since then privately owned. Several years ago we built a modern business manufacturing center in the industrial zone in Lesce, where in addition to commercial premises we include wholesale trade, warehouse and manufacturing plant.

Production and sales program was recently expanded, so today we offer a great selection of elements of industrial automation and industrial equipment for engineers, repairers, installers and tradesmen both at home and abroad.

As a supplier of components or entire sets from our own production, we also offer products of other well-known and lesser-known producers whose products have the quality and standards to meet the requirements of the modern market.

Hypex proizvodi po kvaliteti  
in standardih ustrezajo zahtevam  
sodobnega trga.

Hypex products have the quality and  
standards to meet the requirements  
of the modern market.

# Hypex prodajni program

## Hypex Products

**UNI-AIR PRIKLJUČKI**  
UNI-AIR FITTINGS

**PROFILNA TEHNIKA**  
PROFILE TECHNICS

**PROCESNA TEHNIKA**  
FLUID CONTROL

**UNI-AIR PNEVMATIKA**  
UNI-AIR PNEUMATICS

**LINEARNA TEHNIKA**  
LINEAR MOTION TECHNOLOGY

**UNIMOTION LINEARNE ENOTE**  
UNIMOTION LINEAR UNITS

**UNIMOTION ELEKTRIČNI CILINDRI**  
UNIMOTION ELECTRIC CYLINDERS

**TIRNA VODILA**  
LINEAR GUIDES

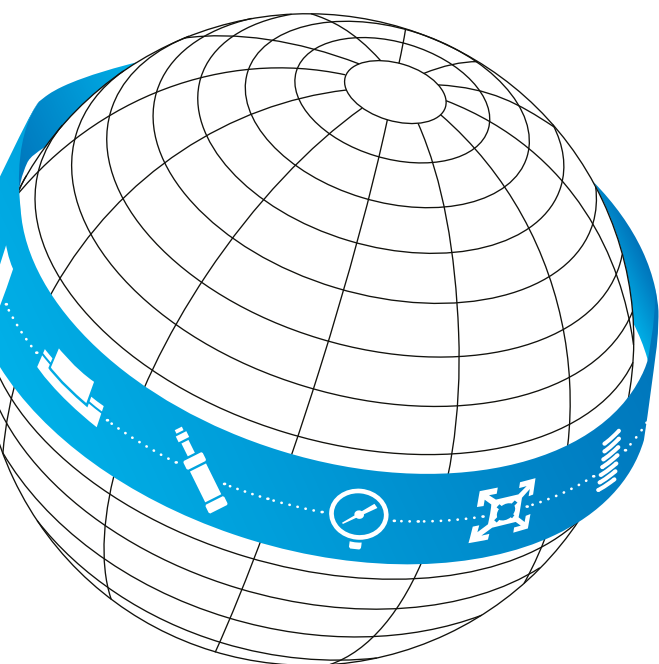
**MINI TIRNA VODILA**  
MR MINIATURE LINEAR GUIDE SERIES

**OKROGLA VODILA**  
ROUND GUIDES

**VRETENA**  
BALL SCREW DRIVES

## Hypex spletna trgovina

### Hypex Online Store



**Obiščite našo spletno trgovino: [www.hypex.si](http://www.hypex.si)**

Spletna trgovina je jasno urejena in preprosta za uporabo. Vsebuje detaljne informacije, vključno s 3D CAD modeli, posameznih produktov.

Podrobnejše informacije o dostavi in vse ostale informacije so na voljo na spletu.

---

**Visit our online store: [www.hypex.si](http://www.hypex.si)**

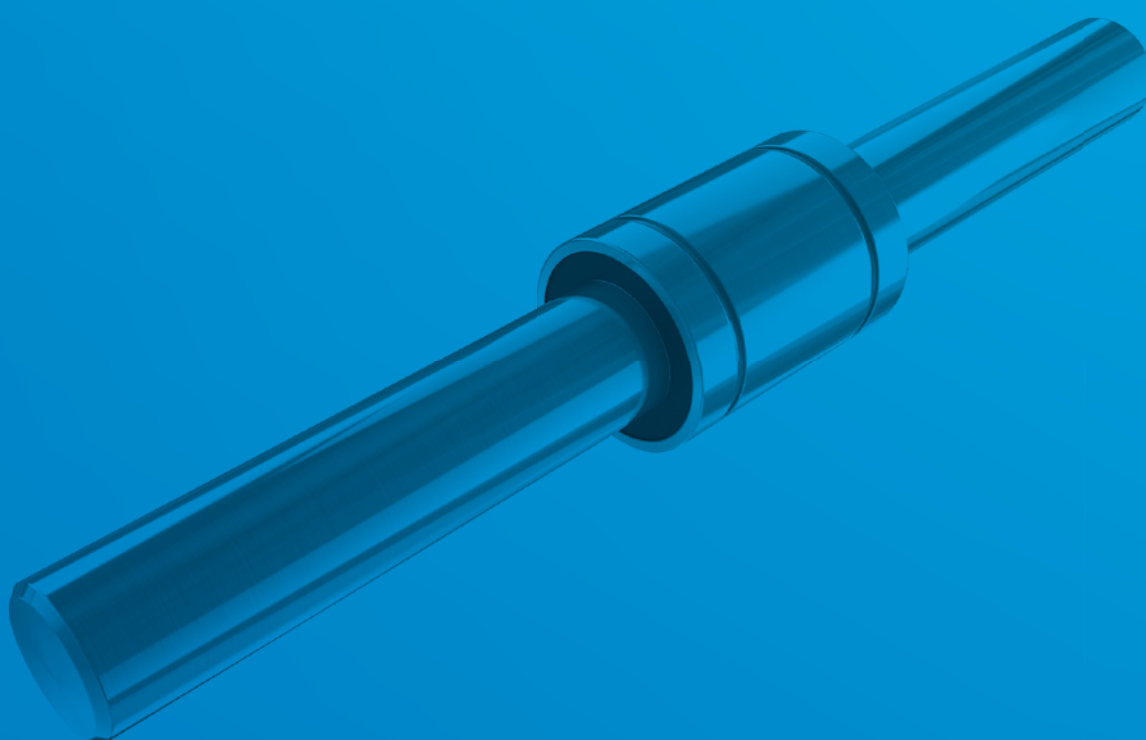
Online store is clearly arranged and easy to use. It contains detailed product information, including 3D CAD models.

More information about shipping and all other information available on the web.

# Kazalo

## Table of Contents

<b>Okrogla vodila / Round guides</b>	<b>4</b>
Okroglo vodilo W / Precision Shaft W (W. Nr. 1.1213)	6
Nerjaveče okroglo vodilo X46 WKB / Precision Shaft – Stainless Steel X46 WKB (WKB. Nr. 1.4034)	6
Nerjaveče okroglo vodilo X90 WKA / Precision Shaft – Stainless Steel X90 WKA (WKA. Nr. 1.4112)	6
<b>Okroglo vodilo s podporo / Round guide with linear support</b>	<b>9</b>
Okroglo vodilo z vzdolžno podporo LSWFI / Round Guide with Linear Support Guide LSWFI	10
<b>Podpore okroglih vodil / Linear support guides</b>	<b>12</b>
Vzdolžna podpora okroglih vodil LS / Linear Support Guides LS	13
Podpora okroglih vodil SH / Linear Support Guides SH	15
Podpora okroglih vodil SHF / Linear Support Guides SHF	15
<b>Kroglične puše / Linear bearings</b>	<b>16</b>
Kompaktne kroglične puše tip KH / Compact Linear Bearings Type KH	17
Kompaktne kroglične puše tip CLB / Compact Linear Bearings Type CLB	17
Kompaktne kroglične puše tip SBE / Compact Linear Bearings Type SBE	18
Kompaktne kroglične puše tip SBEO / Compact Linear Bearings Type SBEO	18
Linearni kroglični ležaji tip KH / Linear Bearings Type KH	19
Linearni kroglični ležaji tip LME / Linear Bearings Type LME	19
Kompaktne kroglične puše tip LME-AJ / Compact Linear Bearings Type LME-AJ	20
Kompaktne kroglične puše tip LME-OP / Compact Linear Bearings Type LME-OP	20
Kompaktne kroglične puše tip LMEK / Compact Linear Bearings Type LMEK	21
Kompaktne kroglične puše tip LMEK-L / Compact Linear Bearings Type LMEK-L	21
<b>Tekalna kolesa / Guide wheels</b>	<b>22</b>
Tekalna kolesa LRG / Guide Wheels LRG	23
<b>Ohišja / Cases</b>	<b>24</b>
Ohišje tip SCE / Case Unit Type SCE	25
Ohišje tip SCE-W / Case Unit Type SCE-W	25
Ohišje tip SCE-S / Case Unit Type SCE-S	26
Nastavljivo alu-ohišje tip SCJ / Adjustable Alu-Case Unit Type SCJ	26
Odprto aluminijasto ohišje tip SBR	
Open Aluminum Case Unit Type SBR	26
Ohišje tip TBR / Case Unit Type TBR	26
<b>Aluminijasta okrogla vodila s keramično prevleko / Ceramic coated aluminium solid shafts</b>	<b>28</b>
Značilnosti / Advantages	29
Strojna obdelava okroglih vodil s keramično prevleko	
End Machining of Ceramic Coated Aluminum Shaft	29
<b>Drсни ležaji / Linear glide bearings</b>	<b>30</b>
FM linearni drsni ležaji / FM Linear Glide Bearings	31
FM in FMN zračnost ležajev / FM and FMN Bearing Clearance	31
FMN linearni drsni ležaji / FMN Linear Glide Bearings	32



## Okrogla vodila Round guides

Okroglo vodilo W / Precision Shaft W (W. Nr. 1.1213) .....	6
Nerjaveče okroglo vodilo X46 WKB / Precision Shaft – Stainless Steel X46 WKB (WKB. Nr. 1.4034) .....	6
Nerjaveče okroglo vodilo X90 WKA / Precision Shaft – Stainless Steel X90 WKA (WKA. Nr. 1.4112) .....	6

## TEHNIČNE KARAKTERISTIKE / TECHNICAL PROPERTIES



POVRŠINSKO KALJENA, KROMIRANA IN BRUŠENA VODILA / SURFACE HARDENED CHROMED AND GROUND SHAFTS				
Tip vodila / Shaft type	CF53	CF53 HCR	X46 stainless steel	X90 stainless steel
Material / Steel grade	W. Nr. 1.1213 / CF53	W. Nr. 1.1213 / CF53 HCR	W. Nr. 1.4112 / X90CrMoV18	W. Nr. 1.4034 / X46Cr13
Toleranca / Tolerance	h6	h7	h6	h6
Površinska trdota Surface hardness	min 59 HRC	min 59 HRC	min 54 HRC	min 52 HRC
Globina cr. površine Chrome thickness	/	10 µm	/	/

## PRIMER NAROČANJA / HOW TO ORDER

WFI - 
 12
H6 - 
 CF53 - 
 1000 - 
 CD M4X6 / 
 CD M5X8 - 
 RD M4X7
100
20

**Okroglo vodilo / Round guide:** \_\_\_\_\_  
 - **WFI**

**Premjer / Diameter:** \_\_\_\_\_  
 - **Izberi iz table / Select from table**

**Toleranca / Tolerance:** \_\_\_\_\_  
 - **Izberi iz table / Select from table**

**Material / Material:** \_\_\_\_\_  
 - **CF53 / CF53**  
 - **CF53 HCR trdo kromirano / CF53 hard chrome plated**  
 - **X46 nerjaveče jeklo / X46 stainless steel**  
 - **X90 nerjaveče jeklo / X90 stainless steel**

**Dolžina L / Length L [mm]:** \_\_\_\_\_

**Obdelava levo / Machining left:** \_\_\_\_\_  
 - **Pusti prazno: brez obdelave na levi strani**  
 Leave blank: without machining on left side  
 - **CD + možnost obdelave iz table / CD + machining option from table**

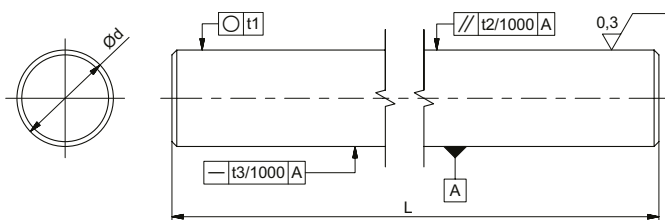
**Obdelava desno / Machining right:** \_\_\_\_\_  
 - **Pusti prazno: brez obdelave na desni strani**  
 Leave blank: without machining on right side  
 - **CD + možnost obdelave iz table / CD + machining option from table**

**Radialni navoji / Radial threads:** \_\_\_\_\_  
 - **Pusti prazno: brez radialnih navojev / Leave blank: without radial threads**  
 - **RD + izbira radialnega navoja iz table / CD + radial thread option from table**

**Razmik med navoji T / Pitch T [mm]:** \_\_\_\_\_  
 - **Pusti prazno: brez radialnih navojev / Leave blank: without radial threads**  
 - **Izberi iz table / Select from table**

**Razmik do prvega navoja T1 / Starting tapped hole pitch T1 [mm]:** \_\_\_\_\_  
 - **Pusti prazno: brez radialnih navojev / Leave blank: without radial threads**  
 - **Izberi iz table / Select from table**

## TEHNIČNI PODATKI / TECHNICAL DATA



### OKROGLO VODILO CF53 / PRECISION SHAFT CF53 (W. Nr. 1.1213)

Premer vodila Diameter $\varnothing d$ [mm]	Teža Weight [kg/m]	Toleranca $\varnothing d$ Tolerance $\varnothing d$ [ $\mu\text{m}$ ]	Okroglost $t1$ Roundness $t1$ [ $\mu\text{m}$ ]	Paralelnost $t2$ Parallelism $t2$ [ $\mu\text{m}$ ]	Ravnost $t3$ Straightness $t3$ [mm]	Globina utrditve Hardness depth [mm]
5	0,154	0/-8	4	5	0,2	0,4
6	0,222	0/-8	4	5	0,2	0,4
8	0,394	0/-9	4	6	0,2	0,4
10	0,616	0/-9	4	6	0,1	0,4
12	0,888	0/-11	5	8	0,1	0,6
14	1,207	0/-11	5	8	0,1	0,6
15	1,385	0/-11	5	8	0,1	0,6
16	1,576	0/-11	5	8	0,1	0,6
18	1,995	0/-11	5	8	0,1	0,6
20	2,463	0/-13	6	9	0,1	0,9
25	3,849	0/-13	6	9	0,1	0,9
30	5,542	0/-13	6	9	0,1	0,9
35	7,543	0/-16	7	11	0,1	1,5
40	9,852	0/-16	7	11	0,1	1,5
50	15,394	0/-16	7	11	0,1	1,5
60	22,167	0/-19	8	13	0,1	2,2

### OKROGLO VODILO CF53 HCR TRDO KROMIRANO / PRECISION SHAFT CF53 HCR HARD CHROME PLATED (W. Nr. 1.1213)

Premer vodila Diameter $\varnothing d$ [mm]	Teža Weight [kg/m]	Toleranca $\varnothing d$ Tolerance $\varnothing d$ [ $\mu\text{m}$ ]	Okroglost $t1$ Roundness $t1$ [ $\mu\text{m}$ ]	Paralelnost $t2$ Parallelism $t2$ [ $\mu\text{m}$ ]	Ravnost $t3$ Straightness $t3$ [mm]	Globina utrditve Hardness depth [mm]
6	0,222	0/-12	5	8	0,2	0,4
8	0,394	0/-15	6	9	0,2	0,4
10	0,616	0/-15	6	9	0,1	0,4
12	0,888	0/-18	8	11	0,1	0,6
14	1,207	0/-18	8	11	0,1	0,6
15	1,385	0/-18	8	11	0,1	0,6
16	1,576	0/-18	8	11	0,1	0,6
20	2,463	0/-21	9	13	0,1	0,9
25	3,849	0/-21	9	13	0,1	0,9
30	5,542	0/-21	9	13	0,1	0,9
40	9,852	0/-25	11	16	0,1	1,5
50	15,394	0/-25	11	16	0,1	1,5
60	22,167	0/-30	13	19	0,1	2,2



**NERJAVEČE OKROGLO VODILO X46 / PRECISION SHAFT – STAINLESS STEEL X46 (W. Nr. 1.4034)**

Premer vodila Diameter $\varnothing$ [mm]	Teža Weight [kg/m]	Toleranca $\varnothing$ Tolerance $\varnothing$ [ $\mu$ m]	Okroglost t1 Roundness t1 [ $\mu$ m]	Paralelnost t2 Parallelism t2 [ $\mu$ m]	Ravnost t3 Straightness t3 [mm]	Globina utrditve Hardness depth [mm]
4	0,097	0/-8	4	5	0,3	0,4
5	0,151	0/-8	4	5	0,2	0,4
6	0,218	0/-8	4	5	0,2	0,4
8	0,387	0/-9	4	6	0,2	0,4
10	0,605	0/-9	4	6	0,1	0,4
12	0,871	0/-11	5	8	0,1	0,6
14	1,185	0/-11	5	8	0,1	0,6
15	1,361	0/-11	5	8	0,1	0,6
16	1,548	0/-11	5	8	0,1	0,6
20	2,419	0/-13	6	9	0,1	0,9
25	3,780	0/-13	6	9	0,1	0,9
30	5,443	0/-13	6	9	0,1	0,9
40	9,676	0/-16	7	11	0,1	1,5
50	15,119	0/-16	7	11	0,1	1,5

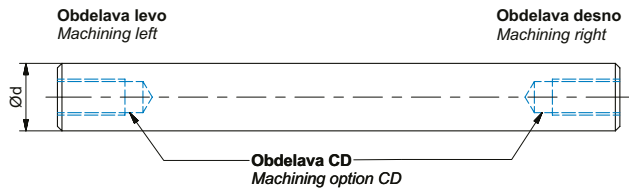
**NERJAVEČE OKROGLO VODILO X90 / PRECISION SHAFT – STAINLESS STEEL X90 (W. Nr. 1.4112)**

Premer vodila Diameter $\varnothing$ [mm]	Teža Weight [kg/m]	Toleranca $\varnothing$ Tolerance $\varnothing$ [ $\mu$ m]	Okroglost t1 Roundness t1 [ $\mu$ m]	Paralelnost t2 Parallelism t2 [ $\mu$ m]	Ravnost t3 Straightness t3 [mm]	Globina utrditve Hardness depth [mm]
5	0,151	0/-8	4	5	0,2	0,4
6	0,218	0/-8	4	5	0,2	0,4
8	0,387	0/-9	4	6	0,2	0,4
10	0,605	0/-9	4	6	0,1	0,4
12	0,871	0/-11	5	8	0,1	0,6
14	1,185	0/-11	5	8	0,1	0,6
15	1,361	0/-11	5	8	0,1	0,6
16	1,548	0/-11	5	8	0,1	0,6
20	2,419	0/-13	6	9	0,1	0,9
25	3,780	0/-13	6	9	0,1	0,9
30	5,443	0/-13	6	9	0,1	0,9
40	9,676	0/-16	7	11	0,1	1,5
50	15,119	0/-16	7	11	0,1	1,5

**i** toleranca odreza / cut tolerance  
 ISO 2768-1M  
 ISO 2768-2L

## OBDELAVE / MACHINING

### TIP / TYPE CD

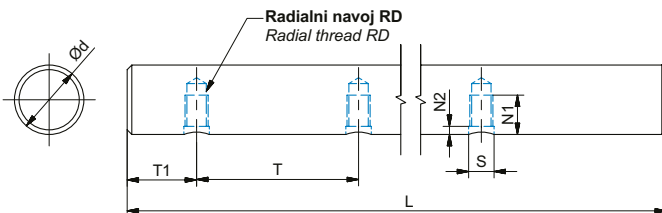


Premer vodila Diameter ød [mm]	6	8	10	12	14	15	16	18	20	25	30	35	40	50	60*
Tip obdelave Machining option CD	M3X8	M3X8	-	-	-	-	-	-	-	-	-	-	-	-	-
	-	M4X10	M4X10	M4X10	M4X10	-	-	-	-	-	-	-	-	-	-
	-	-	M5X12	M5X12	M5X12	M5X12	M5X12	-	-	-	-	-	-	-	-
	-	-	M6X16	M6X16	M6X16	M6X16	M6X16	M6X16	M6X16	-	-	-	-	-	-
	-	-	-	-	-	M8X20	M8X20	M8X20	M8X20	M8X20	M8X20	M8X20	M8X20	-	-
	-	-	-	-	-	-	-	M10X22	M10X22	M10X22	M10X22	M10X22	M10X22	M10X22	-
	-	-	-	-	-	-	-	M12X25	M12X25	M12X25	M12X25	M12X25	M12X25	M12X25	-
	-	-	-	-	-	-	-	-	-	-	M16X30	M16X30	M16X30	M16X30	-
	-	-	-	-	-	-	-	-	-	-	-	-	M20X40	M20X40	-
-	-	-	-	-	-	-	-	-	-	-	-	-	M24X50	-	

**i** Nudimo tudi strojne obdelave po tehničnih risbah naročnika.  
 We also offer machining options according to customer's drawing.

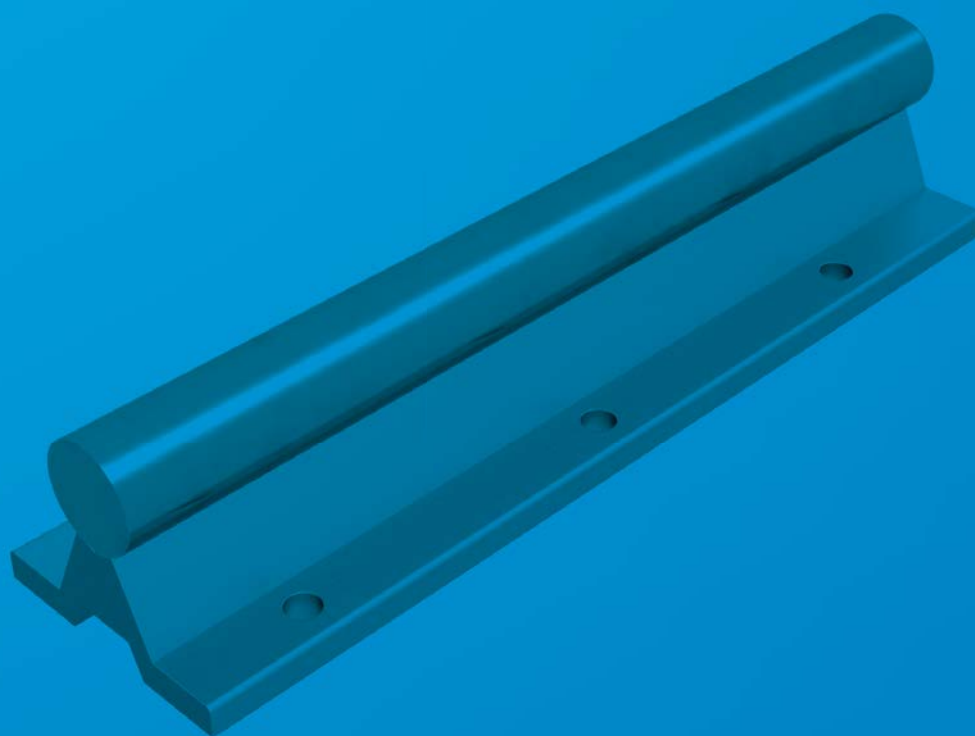
\* Pri premeru vodila 60 mm je možen samo odrez.  
 With shaft diameter 60 mm only cut is available.

### TIP / TYPE RD



Dimenzije / Dimensions [mm]				
ød	RD	N1	N2	S
12	M4X7	7	2	5
16	M5X9	9	2,5	6
20	M6X11	11	3	7
25	M8X15	15	3	9
30	M10X17	17	3,5	11
40	M10X17	19	4	11
50	M12X21	21	4	13

Premer vodila Diameter ød [mm]	Radialni navoj Radial thread RD	Razmik med navoji Pitch T [mm]	Razdalja do navoja Starting tapped hole pitch T1 [mm]	
			T1 min	T1 max
12	M4X7	75	4	71
		120	4	116
16	M5X9	75	4	71
		100	4	96
20	M6X11	75	5	70
		100	5	95
25	M8X15	150	5	145
		75	6	69
30	M10X17	120	6	114
		200	6	194
		100	7	93
40	M10X17	150	7	143
		200	7	193
		100	7	93
50	M12X21	200	7	193
		300	7	293
		200	8	192
		300	8	292



## Okroglo vodilo s podporo

### Round guide with linear support

Okroglo vodilo z vzdolžno podporo LSWFI / Round Guide with Linear Support Guide LSWFI .....	10
Tehnične karakteristike / Technical Properties .....	10
Primer naročanja / How to Order .....	10
Dimenzije in obdelave / Dimensions and Machining .....	11

## OKROGLO VODILO Z VZDOLŽNO PODPORO LSWFI ROUND GUIDE WITH LINEAR SUPPORT GUIDE LSWFI

### TEHNIČNE KARAKTERISTIKE / TECHNICAL PROPERTIES



OKROGLO VODILO S PODPORO / Round guide with linear support		
Tip podpore / Support type	LSWFI	
Opis / Description	Okroglo vodilo WFI z vzdolžno podporo LS Round guide WFI with linear support guide LS	
Material / Material	Okroglo vodilo / Round guide	W. Nr. 1.1213 / CF53 HCR
	Podpora / Linear support	W. Nr. 3.3208 / AlMgSi0,7 F25

### PRIMER NAROČANJA / HOW TO ORDER

LSWFI - 12 - 1000 - 120 - 25 / 15

**Okroglo vodilo s podporo**

Round guide with support:

- LSWFI

Velikost / Size:

- Izberi iz tabele / Select from table

Dolžina L / Length L [mm]:

Razmik med luknjami T / Pitch T [mm]:

- Izberi iz tabele / Select from table

Razdalja do prve luknje T1 / Starting hole pitch T1 [mm]:

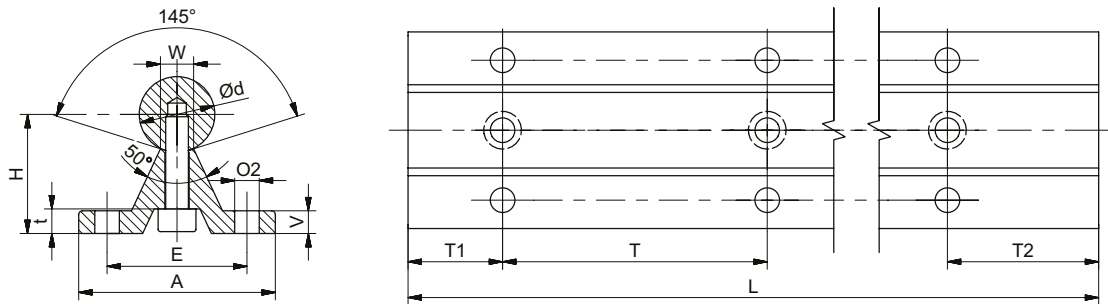
- Izberi iz tabele / Select from table

Razdalja do zadnje luknje T2 / End hole pitch T2 [mm]:

- Razdalja do zadnje luknje T2 se izračuna na osnovi L, T1 in T

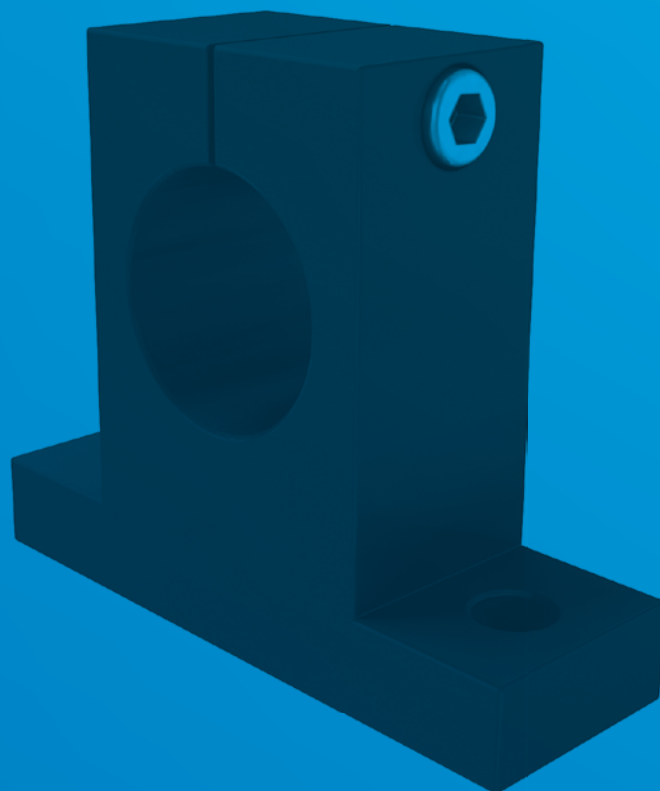
End hole pitch T2 is calculated based on L, T1 and T

**DIMENZIJE IN OBDELAVE / DIMENSIONS AND MACHINING**



Dimenzije Dimensions [mm]												
Ød	H +/-0,15	A	V	W	E	t	O2	kg/m	T	T1 min	T1 max	L max [mm]
12	22	40	5	5,8	29	5	4,5	1,64	75	5	70	6000
									120	5	115	
16	26	45	5	7	33	6	5,5	2,50	100	6	94	
									150	6	144	
20	32	52	6	8,3	37	6,5	6,5	3,79	100	7	93	
									150	7	143	
25	36	57	6	10,8	42	8,5	6,5	5,37	120	8	112	
									200	8	192	
30	42	69	7	11	51	10,5	9	7,46	150	10	140	
									200	10	190	
40	50	73	8	15	55	10,5	9	12,49	200	10	190	5900
									300	10	290	

**i** toleranca odreza / cut tolerance  
 ISO 2768-1M  
 ISO 2768-2L



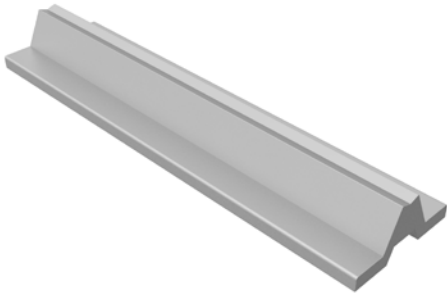
# Podpore okroglih vodil

## Linear support guides

Vzdolžna podpora okroglih vodil LS / Linear Support Guides LS .....	13
Tehnične karakteristike / Technical Properties .....	13
Primer naročanja / How to Order .....	13
Dimenzije in obdelave / Dimensions and Machining .....	14
Podpora okroglih vodil SH/ Linear Support Guides SH .....	15
Podpora okroglih vodil SHF/ Linear Support Guides SHF .....	15

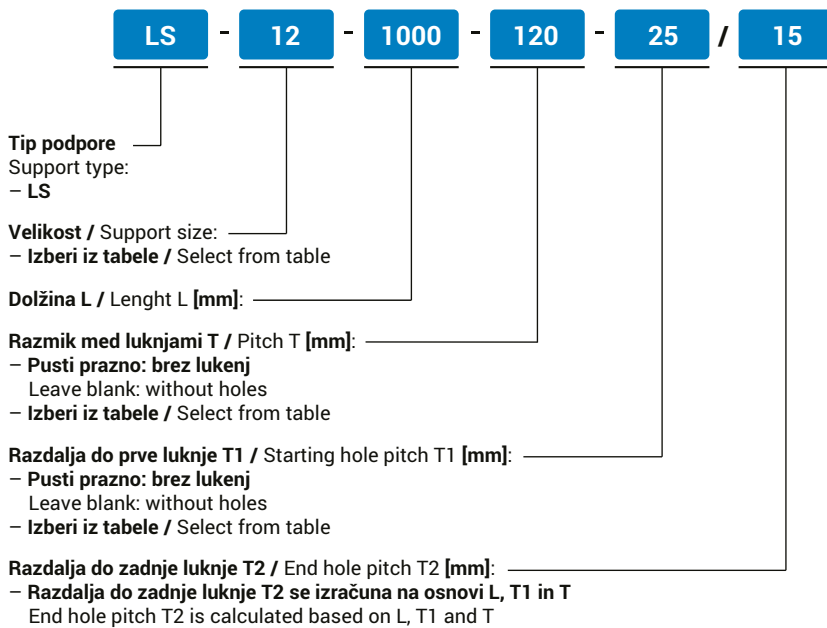
## VZDOLŽNA PODPORA OKROGLIH VODIL LS / LINEAR SUPPORT GUIDE LS

### TEHNIČNE KARAKTERISTIKE / TECHNICAL PROPERTIES

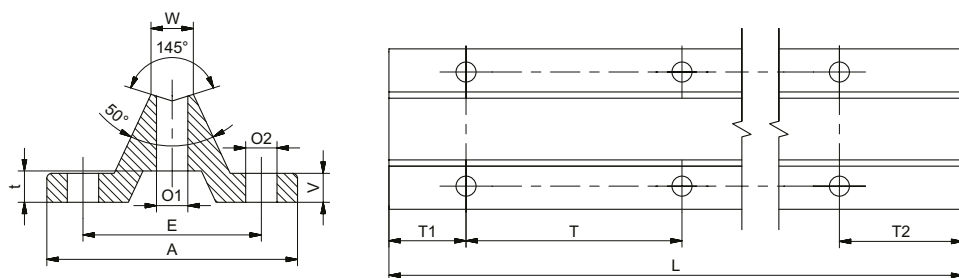


PODPORA OKROGLIH VODIL / LINEAR SUPPORT GUIDES	
Tip podpore / Support type	LS
Opis / Description	Vzdolžna podpora okroglih vodil LS / Linear support guide LS
Material / Material	W. Nr. 3.3208 / AlMgSi0,7 F25

### PRIMER NAROČANJA / HOW TO ORDER



## DIMENZIJE IN OBDELAVE / DIMENSIONS AND MACHINING



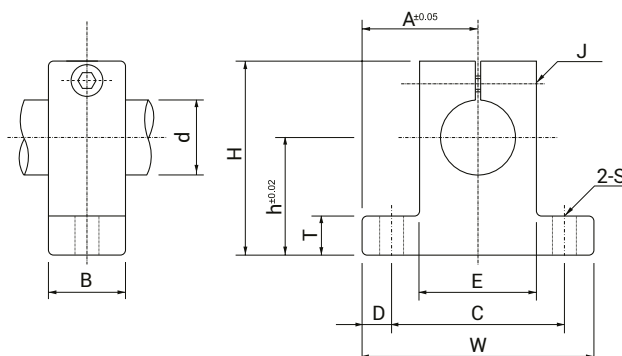
Dimenzije Dimensions [mm]												
ød	A	V	W	E	t	O1	O2	kg/m	T	T1 min	T1 max	L max [mm]
12	40	5	5,8	29	5	4,5	4,5	0,75	75	5	70	3550
									120	5	115	
16	45	5	7	33	6	5,5	5,5	0,92	100	6	94	3550
									150	6	144	
20	52	6	8,3	37	6,5	6,5	6,5	1,33	100	7	93	4150
									150	7	143	
25	57	6	10,8	42	8,5	9	6,5	1,52	120	8	112	4150
									200	8	192	
30	69	7	11	51	10,5	11	9	1,92	150	10	140	3550
									200	10	190	
40	73	8	15	55	10,5	11	9	2,64	200	10	190	3550
									300	10	290	

**i** Nudimo tudi strojne obdelave po tehničnih risbah naročnika.  
 We also offer machining options according to customer's drawing.

**i** toleranca odreza / cut tolerance  
 ISO 2768-1M  
 ISO 2768-2L

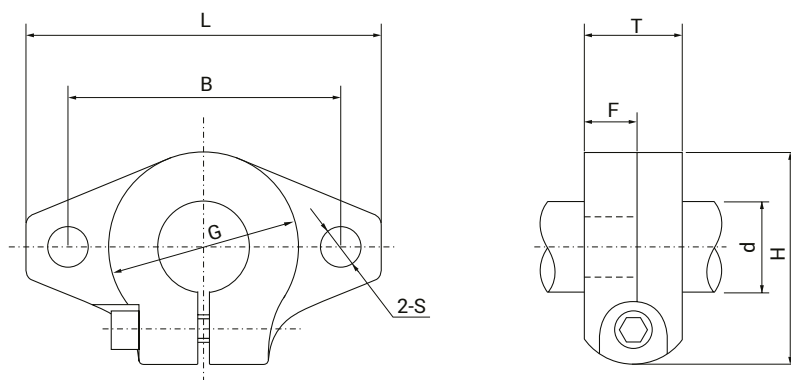


## PODPORA OKROGLIH VODIL SH / LINEAR SUPPORT GUIDES SH

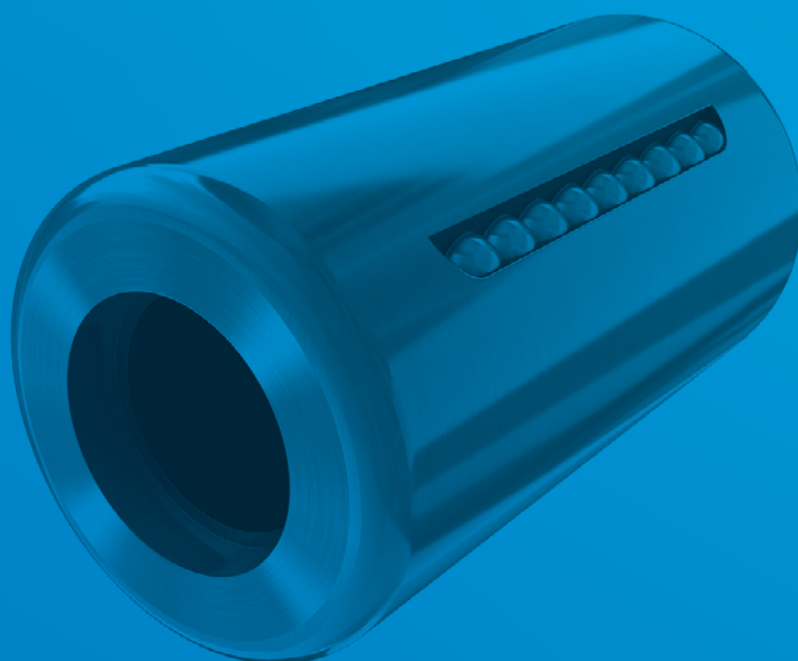


Tip Type	Dimenzije Dimensions [mm]												Teža Weight [g]
	d	h	A	W	H	T	E	D	C	B	S	J	
SH 8	8	20	21	42	32,8	6	18	5	32	14	5,5	M4	24
SH 10	10	20	21	42	32,8	6	18	5	32	14	5,5	M4	24
SH 12	12	23	21	42	37,5	6	20	5	32	14	5,5	M4	30
SH 16	16	27	24	48	44	8	25	5	38	16	5,5	M4	40
SH 20	20	31	30	60	51	10	30	7,5	45	20	6,6	M5	70
SH 25	25	35	35	70	60	12	38	7	56	24	6,6	M6	130
SH 30	30	42	42	84	70	12	44	10	64	28	9	M6	180
SH 40	40	60	57	114	96	15	60	12	90	36	11	M8	420
SH 50	50	70	63	126	120	18	74	13	100	40	14	M12	750
SH 60	60	80	74	148	136	18	90	14	120	45	14	M12	1100

## PODPORA OKROGLIH VODIL SHF/ LINEAR SUPPORT GUIDES SHF



Tip Type	Dimenzije Dimensions [mm]								Pritrditveni vijak Mounting bolt	Teža Weight [g]
	d	L	T	F	B	G	H	S		
SHF 10	10	43	10	5	32	20	24	5,5	M5	13
SHF 12	12	47	13	7	36	25	28	5,5	M5	20
SHF 16	16	50	16	8	40	28	31	5,5	M5	27
SHF 20	20	60	20	8	48	34	37	7	M6	40
SHF 25	25	70	25	10	56	40	42	7	M6	60
SHF 30	30	80	30	12	64	46	50	9	M8	110
SHF 40	40	102	40	16	80	56	67	12	M10	510
SHF 50	50	122	50	19	96	70	83	14	M12	890
SHF 60	60	140	60	23	112	82	95	14	M12	1500

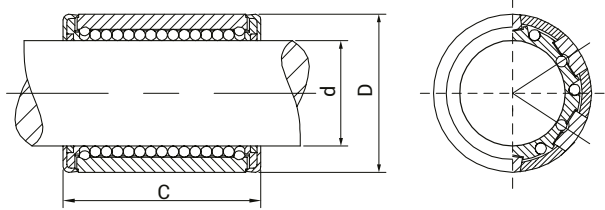


# Kroglične puše

## Linear bearings

<b>Kompaktne kroglične puše tip KH</b> Compact Linear Bearings Type KH .....	17
<b>Kompaktne kroglične puše tip CLB</b> Compact Linear Bearings Type CLB .....	17
<b>Kompaktne kroglične puše tip SBE</b> Compact Linear Bearings Type SBE .....	18
<b>Kompaktne kroglične puše tip SBEO</b> Compact Linear Bearings Type SBEO .....	18
<b>Linearni kroglični ležaji tip KH / Linear Bearings Type KH .....</b>	<b>19</b>
<b>Linearni kroglični ležaji tip LME / Linear Bearings Type LME .....</b>	<b>19</b>
<b>Kompaktne kroglične puše tip LME-AJ</b> Compact Linear Bearings Type LME-AJ .....	20
<b>Kompaktne kroglične puše tip LME-OP</b> Compact Linear Bearings Type LME-OP .....	20
<b>Kompaktne kroglične puše tip LMEK</b> Compact Linear Bearings Type LMEK .....	21
<b>Kompaktne kroglične puše tip LMEK-L</b> Compact Linear Bearings Type LMEK-L .....	21

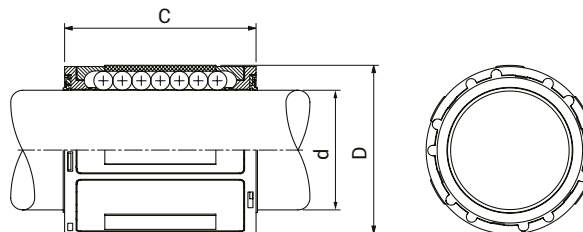
## KOMPAKTNE KROGLIČNE PUŠE TIP KH / COMPACT LINEAR BEARINGS TYPE KH



Tip / Type standarna oblika z dvema dvojnimi tesnili / standard design with 2 double lip seals	Premer vodila d Shaft diameter d [mm]	Teža Weight [g]	Dimenzije puše Linear bearing dimensions [mm]		Nosilnost Load capacity [N]	
			D	C	Dyn. C	Sta. C0
KH 1228-PP	12	16	19	28	870	620
KH 1630-PP	16	25	24	30	1120	730
KH 2030-PP	20	28	28	30	1410	900
KH 2540-PP	25	58	35	40	2930	1950
KH 3050-PP	30	80	40	50	3250	2790
KH 4060-PP	40	140	52	60	6380	4650
KH 5070-PP	50	170	62	70	7180	5350

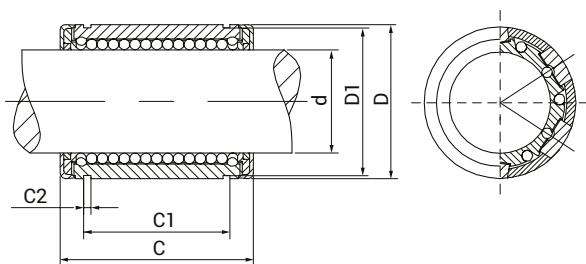
**i** Večje dimenzije po naročilu / Larger sizes on request

## KOMPAKTNE KROGLIČNE PUŠE TIP CLB / COMPACT LINEAR BEARINGS TYPE CLB



Tip / Type z dvema dvojnimi tesnili with 2 double lip seals	Premer vodila d Shaft diameter d [mm]	Dimenzije puše Linear bearing dimensions [mm]		Nosilnost Load capacity [N]	
		D	C	Dyn. C	Sta. C0
CLB 12-UU	12	19	28	480	385
CLB 14-UU	14	21	28	640	440
CLB 16-UU	16	24	30	925	625
CLB 20-UU	20	28	30	1165	790
CLB 25-UU	25	35	40	2100	1370
CLB 30-UU	30	40	50	2870	2100
CLB 40-UU	40	52	60	5200	4100
CLB 50-UU	50	62	70	6620	5600

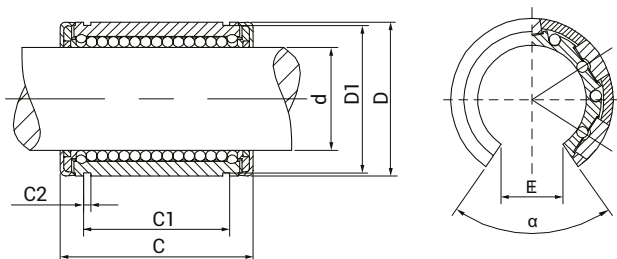
## KOMPAKTNE KROGLIČNE PUŠE TIP SBE / COMPACT LINEAR BEARINGS TYPE SBE



Tip / Type z dvema dvojnimi tesnili with 2 double lip seals	Premer vodila d Shaft diameter d [mm]	Dimenzije puše Linear bearing dimensions [mm]					Nosilnost Load capacity [N]	
		D	C	C1	C2	D1	Dyn. C	Sta. C0
SBE 16-UU	16	26	36	24,6	1,3	24,9	1140	710
SBE 20-UU	20	32	45	31,2	1,6	30,5	2280	1400
SBE 25-UU	25	40	58	43,7	1,85	38,5	4280	2740
SBE 30-UU	30	47	68	51,7	1,85	44,5	5020	3365
SBE 40-UU	40	62	80	60,3	2,15	58,5	8980	5460
SBE 50-UU	50	75	100	77,3	2,65	71,5	12965	7940

**i** večje dimenzije po naročilu / larger sizes on request

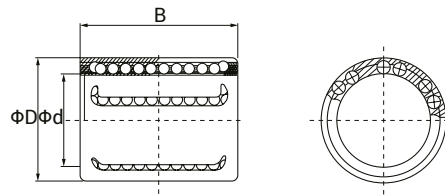
## KOMPAKTNE KROGLIČNE PUŠE TIP SBEO / COMPACT LINEAR BEARINGS TYPE SBEO



Tip / Type z dvema dvojnimi tesnili with 2 double lip seals	Premer vodila d Shaft diameter d [mm]	Dimenzije puše Linear bearing dimensions [mm]						Kot Angle	Nosilnost Load capacity [N]	
		D	C	C1	C2	E	D1	$\alpha$	Dyn. C	Sta. C0
SBEO 16-UU	16	26	36	24,6	1,3	9	24,9	68°	1330	910
SBEO 20-UU	20	32	45	31,2	1,6	9	30,5	55°	2310	1445
SBEO 25-UU	25	40	58	43,7	1,85	11,5	38,5	57°	4330	2820
SBEO 30-UU	30	47	68	51,7	1,85	14,0	44,5	57°	5080	3460
SBEO 40-UU	40	62	80	60,3	2,15	19,5	58,5	56°	9095	5625
SBEO 50-UU	50	75	100	77,3	2,65	22,5	71,5	54°	13130	8175

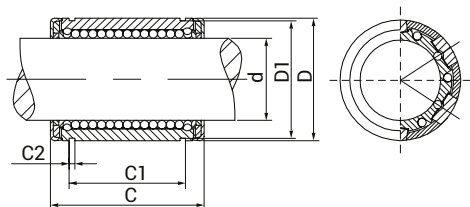
**i** večje dimenzije po naročilu / larger sizes on request

## LINEARNI KROGLIČNI LEŽAJ KH / LINEAR BEARINGS TYPE KH



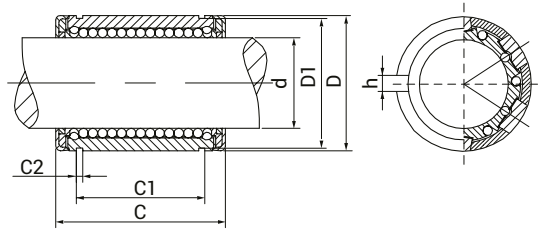
Tip / Type z dvema dvojnimi tesnili with 2 double lip seals	Premer vodila d Shaft diameter d [mm]	Teža Weight [g]	Dimenzije puše Linear bearing dimensions [mm]		Nosilnost Load capacity [N]	
			D	B	Dyn. C	Sta. C0
KH 0622-PP ECO	6	7	12	22	400	239
KH 0824-PP ECO	8	12	15	24	435	280
KH 1026-PP ECO	10	14,5	17	26	500	370
KH 1228-PP ECO	12	18,5	19	28	620	510
KH 1428-PP ECO	14	20,5	21	28	620	520
KH 1630-PP ECO	16	27,5	24	30	800	620
KH 2030-PP ECO	20	32,5	28	30	950	790
KH 2540-PP ECO	25	66,0	35	40	1990	1670
KH 3050-PP ECO	30	95,0	40	50	2800	2700
KH 4060-PP ECO	40	182	52	60	4400	4450
KH 5070-PP ECO	50	252	62	70	5500	6300

## LINEARNI KROGLIČNI LEŽAJI TIP LME / LINEAR BEARINGS TYPE LME



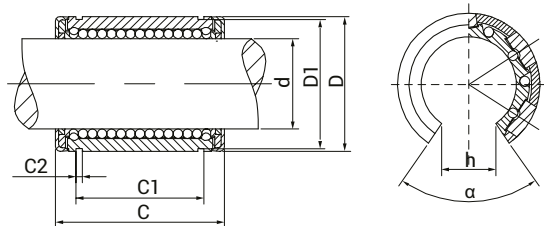
Tip / Type z dvema dvojnimi tesnili with 2 double lip seals POM kletka / POM cage	Premer vodila d Shaft diameter d [mm]	Teža Weight [g]	Dimenzije puše Linear dimensions linear [mm]							Nosilnost Load capacity [N]		
			D	0,000 -0,008	D1	C	0,000 -0,200	C1	0,000 -0,200	C2	Dyn. C	Sta. C0
LME 8-UU	8	20	16	0,000 -0,008	15,2	25	0,000 -0,200	16,5	0,000 -0,200	1,1	265	402
LME 10-UU	10	29,5	19	0,000 -0,009	18	29	0,000 -0,200	22,0	0,000 -0,200	1,3	372	549
LME 12-UU	12	41	22	0,000 -0,009	21	32	0,000 -0,200	22,9	0,000 -0,200	1,3	510	784
LME 16-UU	16	57	26	0,000 -0,009	24,9	36	0,000 -0,200	24,9	0,000 -0,200	1,3	578	892
LME 20-UU	20	91	32	0,000 -0,011	30,3	45	0,000 -0,200	31,5	0,000 -0,200	1,6	862	1370
LME 25-UU	25	215	40	0,000 -0,011	37,5	58	0,000 -0,300	44,1	0,000 -0,300	1,85	980	1570
LME 30-UU	30	325	47	0,000 -0,011	44,5	68	0,000 -0,300	52,1	0,000 -0,300	1,85	1570	2740
LME 40-UU	40	705	62	0,000 -0,013	59	80	0,000 -0,300	60,6	0,000 -0,300	2,15	2160	4020
LME 50-UU	50	1130	75	0,000 -0,013	72	100	0,000 -0,300	77,6	0,000 -0,300	2,65	3820	7940
LME 60-UU	60	2000	90	0,000 -0,015	86,5	125	0,000 -0,400	101,7	0,000 -0,400	3,15	4700	9800

## KOMPAKTNE KROGLIČNE PUŠE TIP LME-AJ / COMPACT LINEAR BEARINGS TYPE LME-AJ



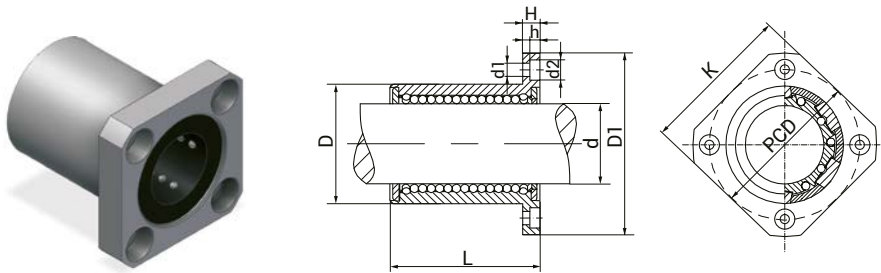
Tip / Type z dvema dvojnimi tesnili with 2 double lip seals POM kletka / POM cage	Premer vodila d Shaft diameter d [mm]	Teža Weight [g]	Dimenzije puše Linear bearing dimensions [mm]								Nosilnost Load capacity [N]		
			D	D1	C	C1	C2	h	Dyn. C	Sta. C0			
LME 8AJ-UU	8	19	16	0,000 -0,008	15,2	25	0,000 -0,200	16,5	0,000 -0,200	1,1	1	265	402
LME 10AJ-UU	10	29	19	0,000 -0,009	18,0	29	0,000 -0,200	22,0	0,000 -0,200	1,3	1	372	549
LME 12AJ-UU	12	40	22	0,000 -0,009	21,0	32	0,000 -0,200	22,9	0,000 -0,200	1,3	1,5	510	784
LME 16AJ-UU	16	56	26	0,000 -0,009	24,9	36	0,000 -0,200	24,9	0,000 -0,200	1,3	1,5	578	892
LME 20AJ-UU	20	90	32	0,000 -0,011	30,3	45	0,000 -0,200	31,5	0,000 -0,200	1,6	2	862	1370
LME 25AJ-UU	25	212	40	0,000 -0,011	37,5	58	0,000 -0,300	44,1	0,000 -0,300	1,85	2	980	1570
LME 30AJ-UU	30	320	47	0,000 -0,011	44,5	68	0,000 -0,300	52,1	0,000 -0,300	1,85	2	1570	2740
LME 40AJ-UU	40	694	62	0,000 -0,013	59,0	80	0,000 -0,300	60,6	0,000 -0,300	2,15	3	2160	4020
LME 50AJ-UU	50	1110	75	0,000 -0,013	72,0	100	0,000 -0,300	77,6	0,000 -0,300	2,65	3	3820	7940
LME 60AJ-UU	60	2050	90	0,000 -0,015	86,5	125	0,000 -0,400	101,7	0,000 -0,400	3,15	3	4700	9800

## KOMPAKTNE KROGLIČNE PUŠE TIP LME-OP / COMPACT LINEAR BEARINGS TYPE LME-OP



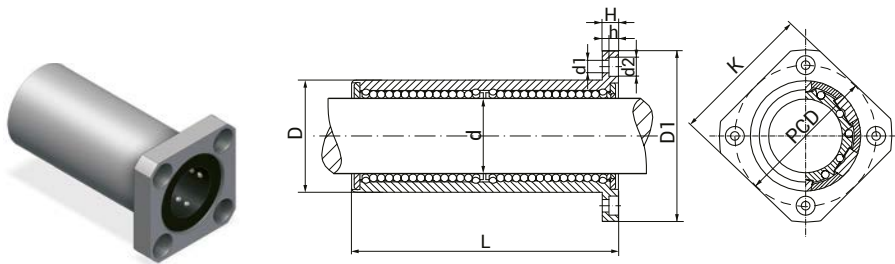
Tip / Type z dvema dvojnimi tesnili with 2 double lip seals POM kletka / POM cage	Premer vodila d Shaft diameter d [mm]	Teža Weight [g]	Dimenzije puše Linear bearing dimensions [mm]								Nosilnost Load capacity [N]			
			D	D1	C	C1	C2	h	α	Dyn. C	Sta. C0			
LME 120P-UU	12	32	22	0,000 -0,009	21	32	0,000 -0,200	22,9	0,000 -0,200	1,3	7,5	78°	510	784
LME 160P-UU	16	44	26	0,000 -0,009	24,9	36	0,000 -0,200	24,9	0,000 -0,200	1,3	10	78°	578	892
LME 200P-UU	20	75	32	0,000 -0,011	30,3	45	0,000 -0,200	31,5	0,000 -0,200	1,6	10	60°	862	1370
LME 250P-UU	25	181	40	0,000 -0,011	37,5	58	0,000 -0,300	44,1	0,000 -0,300	1,85	12,5	60°	980	1570
LME 300P-UU	30	272	47	0,000 -0,011	44,5	68	0,000 -0,300	52,1	0,000 -0,300	1,85	12,5	50°	1570	2740
LME 400P-UU	40	600	62	0,000 -0,013	59	80	0,000 -0,300	60,6	0,000 -0,300	2,15	16,8	50°	2160	4020
LME 500P-UU	50	970	75	0,000 -0,013	72	100	0,000 -0,300	77,6	0,000 -0,300	2,65	21,0	50°	3820	7940
LME 600P-UU	60	1580	90	0,000 -0,015	86,5	125	0,000 -0,400	101,7	0,000 -0,400	3,15	27,2	54°	4700	9800

## KOMPAKTNE KROGLIČNE PUŠE TIP LMEK / COMPACT LINEAR BEARINGS TYPE LMEK

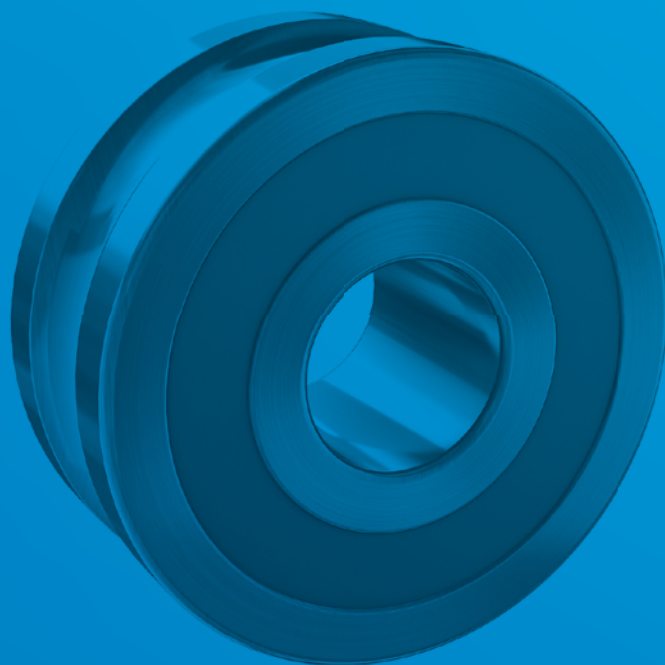


Tip / Type z dvema dvojnimi tesnili with 2 double lip seals POM kletka / POM cage	Premer vodila d Shaft diameter d [mm]	Teža Weight [g]	Dimenzije puše Linear bearing dimensions [mm]										Nosilnost Load capacity [N]	
			D	D1	L	H	PCD	d1	D2	h	K	Dyn. C	Sta. C0	
LMEK 8-UU	8	33	16	0,000 -0,008	32	25	5	24	3,5	6	3,1	25	265	402
LMEK 12-UU	12	64	22	0,000 -0,009	42	32	6	32	4,5	7,5	4,1	32	510	784
LMEK 16-UU	16	90	26	0,000 -0,009	46	36	6	36	4,5	7,5	4,1	35	578	892
LMEK 20-UU	20	147	32	0,000 -0,011	54	45	8	43	5,5	9	5,1	42	862	1370
LMEK 25-UU	25	295	40	0,000 -0,011	62	58	8	51	5,5	9	5,1	50	980	1570
LMEK 30-UU	30	465	47	0,000 -0,011	76	68	10	62	6,6	11	6,1	60	1570	2740
LMEK 40-UU	40	975	62	0,000 -0,013	98	80	13	80	9	14	8,1	75	2160	4020
LMEK 50-UU	50	1545	75	0,000 -0,013	112	100	13	94	9	14	8,1	88	3820	7940
LMEK 60-UU	60	2780	90	0,000 -0,015	134	125	18	112	11	17	11,1	106	4700	9800

## KOMPAKTNE KROGLIČNE PUŠE TIP LMEK-L / COMPACT LINEAR BEARINGS TYPE LMEK-L



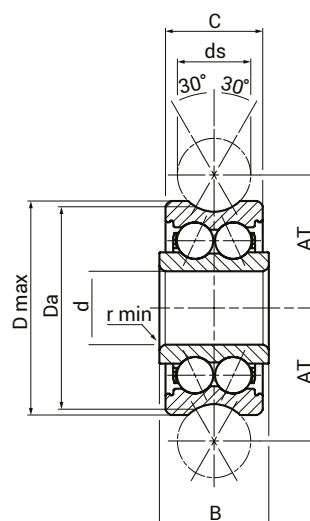
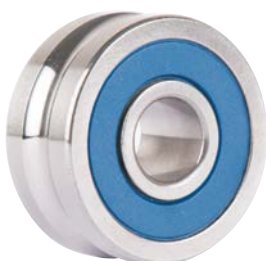
Tip / Type z dvema dvojnimi tesnili with 2 double lip seals POM kletka / POM cage	Premer vodila d Shaft diameter d [mm]	Teža Weight [g]	Dimenzije puše Linear bearing dimensions [mm]										Nosilnost Load capacity [N]	
			D	D1	L	H	PCD	d1	D2	h	K	Dyn. C	Sta. C0	
LMEK 8L-UU	8	51	16	0,000 -0,009	32	46	5	24	3,5	6	3,1	25	421	804
LMEK 12L-UU	12	90	22	0,000 -0,011	42	61	6	32	4,5	7,5	4,1	32	813	1570
LMEK 16L-UU	16	135	26	0,000 -0,011	46	68	6	36	4,5	7,5	4,1	35	912	1780
LMEK 20L-UU	20	225	32	0,000 -0,013	54	80	8	43	5,5	9	5,1	42	1370	2740
LMEK 25L-UU	25	500	40	0,000 -0,013	62	112	8	51	5,5	9	5,1	50	1570	3140
LMEK 30L-UU	30	720	47	0,000 -0,013	76	123	10	62	6,6	11	6,1	60	2500	5490
LMEK 40L-UU	40	1600	62	0,000 -0,015	98	151	13	80	9	14	8,1	75	3430	8040
LMEK 50L-UU	50	2620	75	0,000 -0,015	112	192	13	94	9	14	8,1	88	6080	15900
LMEK 60L-UU	60	4480	90	0,000 -0,020	134	209	18	112	11	17	11,1	106	7550	20000



## **Tekalna kolesa** Guide wheels

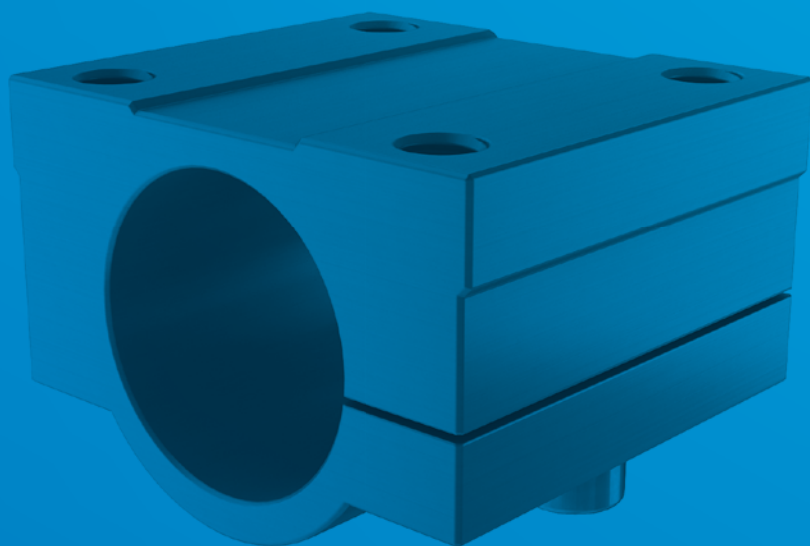


## TEKALNA KOLESA LRG / GUIDE WHEELS LRG



Tip Type	Tip Type	Dimenzije Dimensions [mm]											
		d	D max	B	AT	C	Da	Ds	r min	Crw	Corw	Fr	Fro
100Cr6 (standard)	INOX 1.4125												
LRG 5-16-4 2RZ	SLRG 5-16-4 2RS	5	16	8	9	7	14,54	4	0.2	1'600	880	1'750	1'750
LRG 5-17-6 2RZ	SLRG 5-17-6 2RS	5	17	8	10,5	7	15,8	6	0.2	1'700	940	2'300	1'850
LRG 8-24-6 2RZ	SLRG 8-24-6 2RS	8	24	11	14	11	22,8	6	0.3	4'300	2'350	2'750	4'800
LRG 12-35-10 2RZ	SLRG 12-35-10 2RS	12	35	15,9	20,65	15,9	32,64	10	0.6	8'550	5'200	4'900	10'200
LRG 12-35-12 2RZ	SLRG 12-35-12 2RS	12	35	15,9	21,75	15,9	33,11	12	0.6	8'600	5'200	5'300	10'300
LRG 12-42-10 2RZ	SLRG 12-42-10 2RS	12	42	19	24	19	38,95	10	0.6	13'600	8'000	6'500	15'800
LRG 15-47-10 2RZ	SLRG 15-47-10 2RS	15	47	19	26,65	19	44,64	10	1	15'500	9'300	12'000	18'500
LRG 20-52-16 2RZ	SLRG 20-52-16 2RS	20	52	22,6	31,5	20,6	49,14	16	1	16'200	9'870	11'000	17'600
LRG 25-72-20 2RZ	SLRG 25-72-20 2RS	25	72	25,8	41	23,8	64,68	20	1	24'100	16'700	21'200	38'600
LRG 25-72-25 2RZ	SLRG 25-72-25 2RS	25	72	25,8	43,5	23,8	65,35	25	1	23'200	16'400	19'300	35'000

- nizek hrup, majhne vibracije, dolga življenjska doba / low noise, low vibration, highest lifetime
- optimirana tesnila (brez iztekanja masti, nizko trenje, zaščita proti prahu) / optimized sealing (no grease leakage, low friction, dust protection)
- nizka hrupnost / low acoustic noise
- visoka hitrost, visoka natančnost / high speed, high precision
- uporabno v veliko različnih aplikacijah (tekalna kolesa iz 100Cr6 (standard) ali iz nerjavnega jekla 1.4125) / used in many applications (rings in 100Cr6 (standard) or stainless steel 1.4125)
- delovna temperatura / operating temperature: -35 °C do/to 120 °C
- tesnjenje / sealing: labirintno tesnjenje NBR/Z zaščita / labyrinth seal NBR/Z shield
- maksimalna hitrost / max. speed: 10 m/s

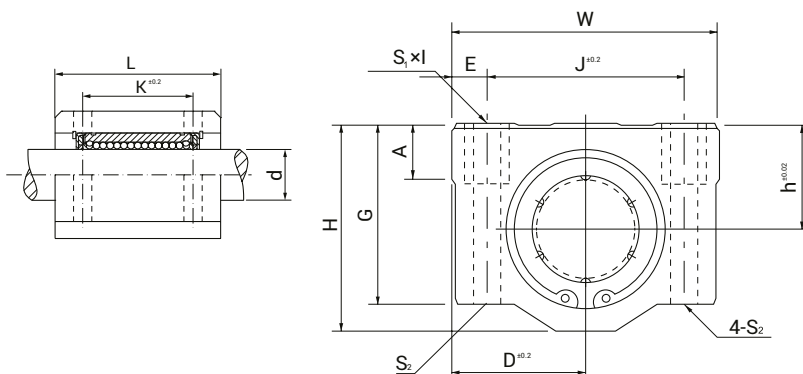
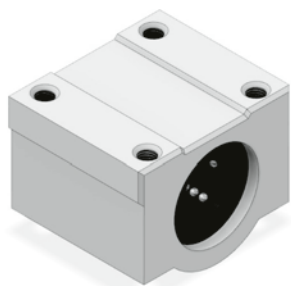


## Ohišja Cases

Ohišje tip SCE / Case Unit Type SCE.....	25
Ohišje tip SCE-W / Case Unit Type SCE-W .....	25
Ohišje tip SCE-S / Case Unit Type SCE-S .....	26
Nastavljivo alu-ohišje tip SCJ / Adjustable Alu-Case Unit Type SCJ .....	26

Odprto aluminijasto ohišje tip SBR Open Aluminum Case Unit Type SBR .....	27
Ohišje tip TBR / Case Unit Type TBR .....	27

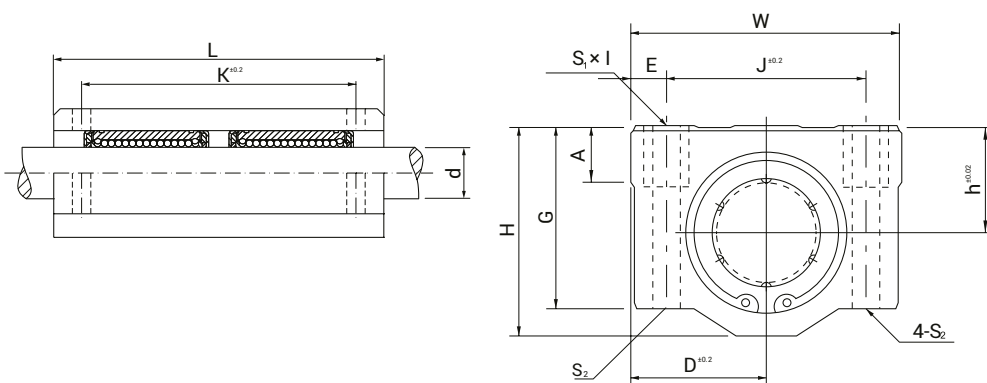
## OHIŠJE TIP SCE / CASE UNIT TYPE SCE



**i** Aluminijasto ohišje / Aluminum case

Tip / Type z dvema dvojnimi tesnili with 2 double lip seals POM kletka / POM cage	Teža Weight [g]	Dimenzije puše Linear bearing dimensions [mm]													Nosilnost Load capacity [N]	
		d	L	h	D	W	H	G	A	J	E	S <sub>1</sub> x l	S <sub>2</sub>	K	Dyn. C	Sta. C0
SCE8-LME8UU	80	8	30	11	17	34	22	18	6	24	5	M4x8	3,4	18	260	400
SCE12-LME12UU	118	12	39	15	22	44	30	24	8	33	5,5	M5x10	4,3	26	410	590
SCE16-LME16UU	180	16	44	19	25	50	38,5	32,5	9	36	7	M5x12	4,3	34	770	1170
SCE20-LME20UU	245	20	53	21	27	54	41	35	11	40	7	M6x12	5,2	40	860	1370
SCE25-LME25UU	550	25	67	26	38	76	51,5	41	12	54	11	M8x18	7,0	50	980	1560
SCE30-LME30UU	760	30	76	30	39	78	59,5	49	15	58	10	M8x18	7,0	58	1560	2740
SCE40-LME40UU	1700	40	90	40	51	102	78	62	20	80	11	M10x25	8,7	60	2150	4010
SCE50-LME50UU	2950	50	110	52	61	122	102	80	25	100	11	M10x25	8,7	80	3820	7930

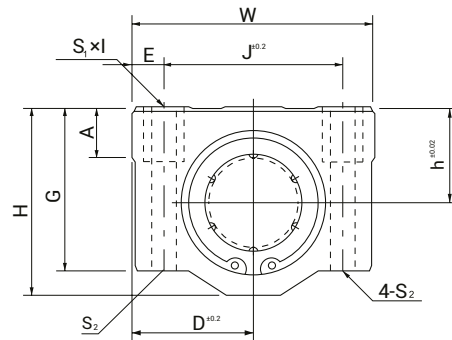
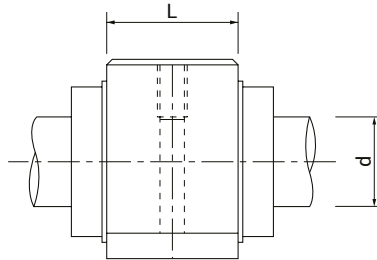
## OHIŠJE TIP SCE-W / CASE UNIT TYPE SCE-W



**i** Aluminijasto ohišje / Aluminum case

Tip / Type z dvema dvojnimi tesnili with 2 double lip seals POM kletka / POM cage	Teža Weight [g]	Dimenzije puše Linear bearing dimensions [mm]													Nosilnost Load capacity [N]	
		d	L	h	D	W	H	G	A	J	E	S <sub>1</sub> x l	S <sub>2</sub>	K	Dyn. C	Sta. C0
SCE8W-LME8UUx2	98	8	58	11	17	34	22	18	6	24	5	M4x8	3,4	42	410	800
SCE12W-LME12UUx2	232	12	77	15	22	44	30	24	8	33	5,5	M5x10	4,3	64	650	1180
SCE16W-LME16UUx2	360	16	89	19	25	50	38,5	32,5	9	36	7	M5x12	4,3	79	1230	2340
SCE20W-LME20UUx2	490	20	106	21	27	54	41	35	11	40	7	M6x12	5,2	90	1370	2740
SCE25W-LME25UUx2	1100	25	136	26	38	76	51,5	41	12	54	11	M8x18	7,0	119	1560	3120
SCE30W-LME30UUx2	1525	30	154	30	39	78	59,5	49	15	58	10	M8x18	7,0	132	2490	5480
SCE40W-LME40UUx2	3400	40	180	40	51	102	78	62	20	80	11	M10x25	8,7	150	3440	8020
SCE50W-LME50UUx2	5920	50	230	52	61	122	102	80	25	100	11	M10x25	8,7	200	6110	15860

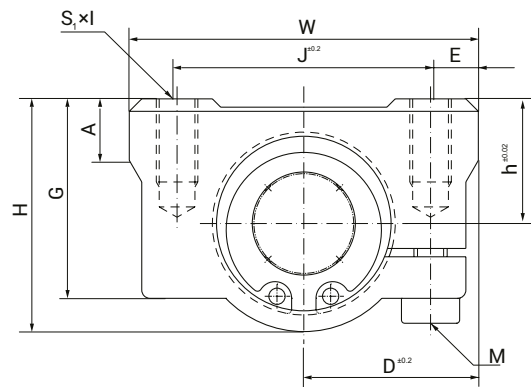
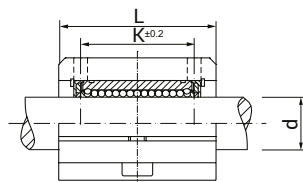
## OHIŠJE TIP SCE-S / CASE UNIT TYPE SCE-S



**i** Aluminijasto ohišje / Aluminum case

Tip / Type z dvema dvojnimi tesnili with 2 double lip seals POM kletka / POM cage	Teža Weight [g]	Dimenzije puše Linear bearing dimensions [mm]											Nosilnost Load capacity [N]		
		d	L	h	D	W	H	G	A	J	E	S <sub>1</sub> x I	S <sub>2</sub>	Dyn. C	Sta. C0
SCE8S-LME8UU	40	8	14,4	11	17	34	22	18	6	24	5	M4x8	3,4	260	400
SCE12S-LME12UU	82	12	20,3	15	22	44	30	24	8	33	5,5	M5x10	4,3	410	590
SCE16S-LME16UU	122	16	22,3	19	25	50	38,5	32,5	9	36	7	M5x12	4,3	770	1170
SCE20S-LME20UU	176	20	28,3	21	27	54	41	35	11	40	7	M6x12	5,2	860	1370
SCE25S-LME25UU	400	25	40,4	26	38	76	51,5	41	12	54	11	M8x18	7,0	980	1560
SCE30S-LME30UU	570	30	48,4	30	39	78	59,5	49	15	58	10	M8x18	7,0	1560	2740
SCE40S-LME40UU	1320	40	56,4	40	51	102	78	62	20	80	11	M10x25	8,7	2150	4010
SCE50S-LME50UU	1900	50	72,3	52	61	122	102	80	25	100	11	M10x25	8,7	3820	7930

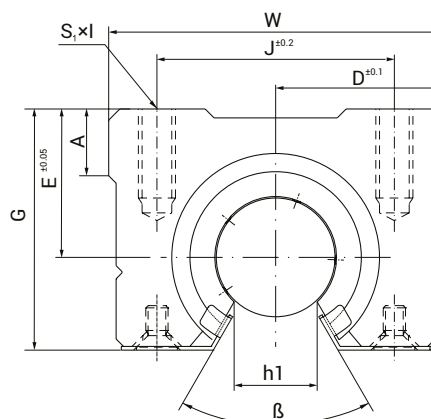
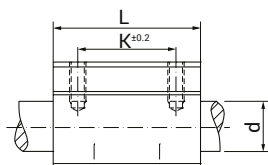
## NASTAVLJIVO ALU-OHIŠJE TIP SCJ / ADJUSTABLE ALU-CASE UNIT TYPE SCJ



**i** Aluminijasto ohišje / Aluminum case

Tip / Type z dvema dvojnimi tesnili with 2 double lip seals POM kletka / POM cage	Teža Weight [g]	Dimenzije puše Linear bearing dimensions [mm]													Nosilnost Load capacity [N]	
		d	L	h	D	W	H	G	A	J	E	S <sub>1</sub> x I	M	K	Dyn. C	Sta. C0
SCJ12-LM12UUAJ	112	12	36	15	21	42	28	24	8,0	30,5	5,75	M5x12	M5	26	510	784
SCJ16-LM16UUAJ	189	16	44	19	25	50	38,5	32,5	9,0	36	7	M5x12	M5	34	774	1180
SCJ20-LM20UUAJ	237	20	50	21	27	54	41	35	11	40	7	M6x12	M5	40	882	1370
SCJ25-LM25UUAJ	555	25	67	26	38	76	51,5	42	12	54	11	M8x18	M6	50	980	1570
SCJ30-LM30UUAJ	685	30	72	30	39	78	59,5	49	15	58	10	M8x18	M6	58	1570	2740
SCJ40-LM40UUAJ	1600	40	90	40	51	102	78	62	20	80	11	M10x25	M8	60	2160	4020
SCJ50-LM50UUAJ	3350	50	110	52	61	122	102	80	25	100	11	M10x25	M8	80	3820	7940

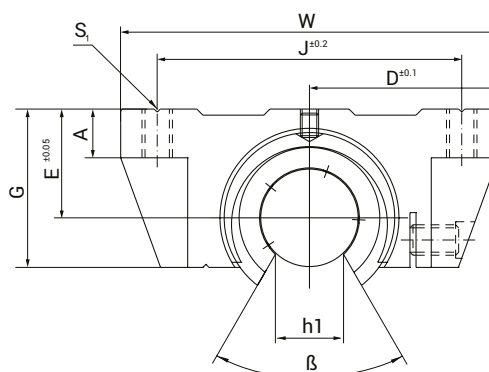
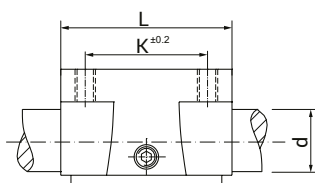
## ODPRTO ALUMINIJASTO OHIŠJE TIP SBR / OPEN ALUMINUM CASE UNIT TYPE SBR



**i** Aluminijasto ohišje / Aluminum case

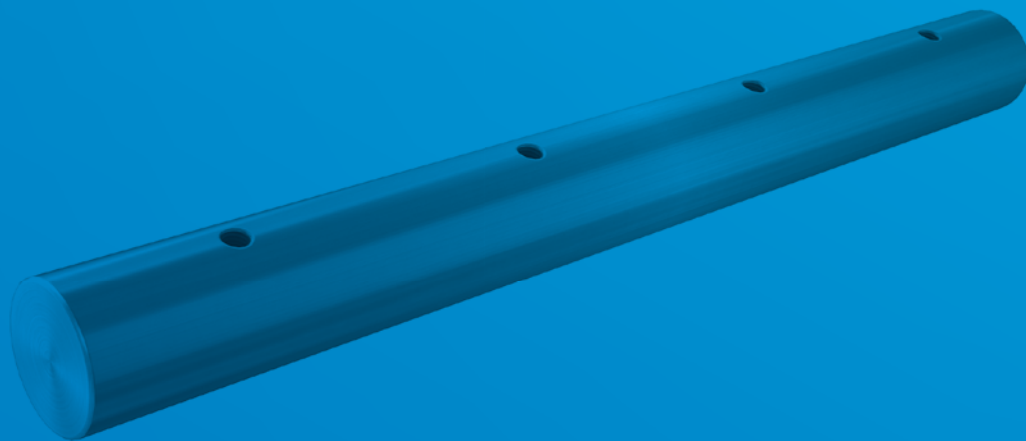
Tip / Type z dvema dvojnimi tesnili with 2 double lip seals POM kletka / POM cage	Teža Weight [g]	Dimenzije puše Linear bearing dimensions [mm]											Nosilnost Load capacity [N]		
		d	L	h	D	W	β	G	A	J	E	S <sub>1</sub> x l	K	Dyn. C	Sta. C0
SBR16-LM16UUOP	150	16	45	10	22,5	45	80°	33	9	32	20	M5x12	30	770	1170
SBR20-LM20UUOP	200	20	50	10	24	48	60°	39	11	35	23	M6x12	35	860	1370
SBR25-LM25UUOP	450	25	65	11,5	30	60	50°	47	14	40	27	M6x12	40	980	1560
SBR30-LM30UUOP	630	30	70	14	35	70	50°	56	15	50	33	M8x18	50	1560	2740
SBR40-LM40UUOP	1330	40	90	19	45	90	50°	72	20	65	42	M10x20	65	2150	4010
SBR50-LM50UUOP	3000	50	110	25	60	120	50°	91	25	94	53	M10x25	80	3820	7930

## OHIŠJE TIP TBR / CASE UNIT TYPE TBR



**i** Aluminijasto ohišje / Aluminum case

Tip / Type z dvema dvojnimi tesnili with 2 double lip seals POM kletka / POM cage	Teža Weight [g]	Dimenzije puše Linear bearing dimensions [mm]											Nosilnost Load capacity [N]		
		d	L	h1	D	W	β	G	A	J	E	S <sub>1</sub> x 4	K	Dyn. C	Sta. C0
TBR16-LM16UUOP	180	16	42	10	31	62	80°	26	8	50	18,0	M5	30	392	490
TBR20-LM20UUOP	300	20	51	10	34	68	60°	31	10	54	21,0	M6	37	784	1176
TBR25-LM25UUOP	600	25	65	11,5	41	82	50°	41	12	65	28,0	M8	50	1568	2352
TBR30-LM30UUOP	900	30	75	14	45,5	91	50°	48	12	75	33,5	M8	60	1764	2940



# Aluminijasta okrogla vodila s keramično prevleko

## Ceramic coated aluminium solid shafts

Značilnosti / Advantages ..... 29

Strojna obdelava okroglih vodil s keramično prevleko  
End Machining Of Ceramic Coated Aluminum Shaft ..... 29

## ZNAČILNOSTI / ADVANTAGES



- osnovni material je aluminij z RC70 keramično prevleko
- primerno za Simplicity FrelonGOLD obložene ležaje
- nemagnetno in vibracijsko odporno
- iskrenje varjenja in barve ne škodujejo in se ne obdržijo na površini
- aluminium alloy base material
- RC70 ceramic coated finish
- designed to run with Simplicity FrelonGOLD lined bearings
- non-magnetic and vibration resistant
- weld splatter, paints, contaminants will not stick

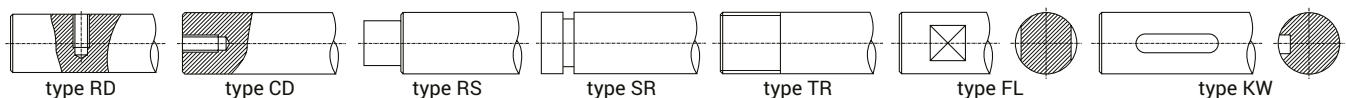
Tip / Type	Premer vodila Shaft diameter [mm]	Razred točnosti Tolerance class [µm]	Maks. dolžina Max. length [m]	Teža Weight [kg/m]
CCM08	8	+0/-9	3,5	0,07
CCM12	12	+0/-11	3,5	0,15
CCM16	16	+0/-11	3,5	0,26
CCM20	20	+0/-13	3,5	0,41
CCM25	25	+0/-13	3,5	0,63
CCM30	30	+0/-13	3,5	0,92
CCM40	40	+0/-16	3,5	1,63
CCM50	50	+0/-16	3,5	2,55

## STROJNA OBDELAVA OKROGLIH VODIL S KERAMIČNO PREVLEKO END MACHINING OF CERAMIC COATED ALUMINUM SHAFT

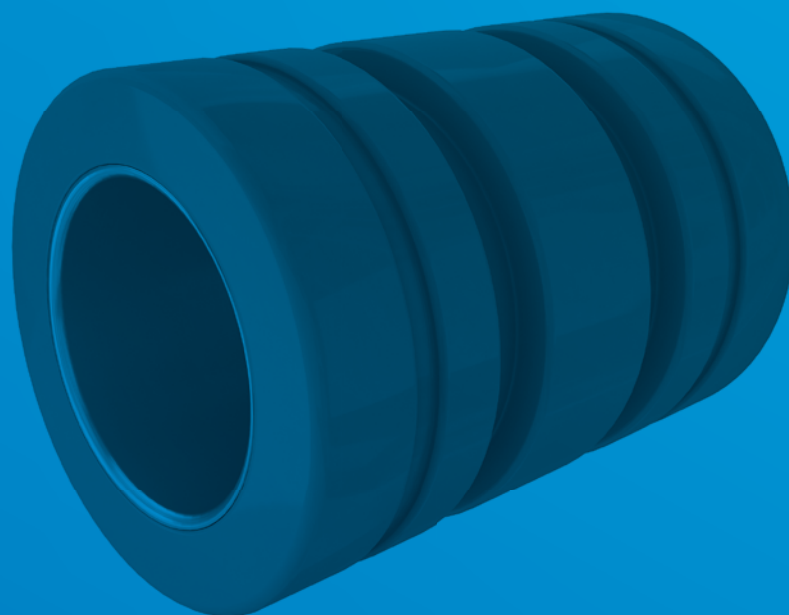


- i** Nudimo CNC strojno obdelavo:  
 Prečno in vzdolžno vrtanje ter vrezovanje navojev.  
 We offer CNC machining:  
 Horizontal and vertical drilling and tapping.

### PRIMERI OBDELAV / MACHINING OPTIONS



- i** Obdelava po tehničnih risbah naročnika.  
 Machining according to customer's drawing.

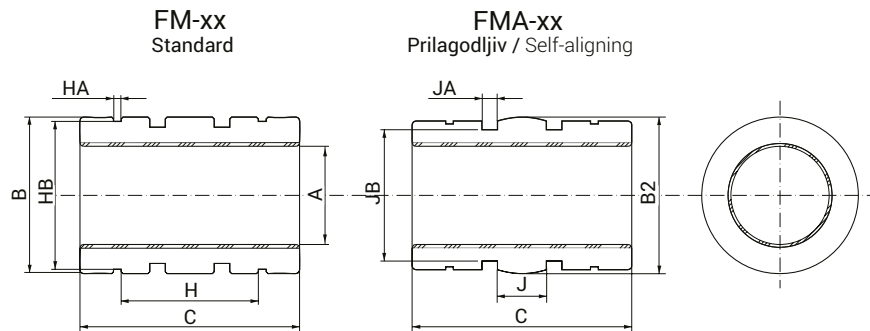
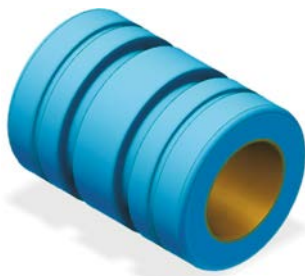


## Drсни ležaji Linear glide bearings

FM linearni drsni ležaji / FM Linear Glide Bearings .....	31
FM in FMN zračnost ležajev / FM and FMN Bearing Clearance .....	31
FMN linearni drsni ležaji / FMN Linear Glide Bearings.....	32



## FM LINEARNI DRSNİ LEŽAJI / FM LINEAR GLIDE BEARINGS



Tip / Type		Premer vodila Shaft diameter	H	HA	HB	Ret. ring (din 471)	J	JA	JB	O-ring
		[mm]								
FM 8	FMA 8	8	14	1,14	15,2	16	5,33	2	13,2	13x1,7
FM 12	FMA 12	12	20	1,32	21,0	22	6	3,17	17,9	17,5x2,5
FM 16	FMA 16	16	22	1,32	24,9	26	8	3,17	21,9	21,5x2,5
FM 20	FMA 20	20	28	1,63	30,3	32	10	3,17	27,9	27,5x2,5
FM 25	FMA 25	25	40	1,90	37,5	40	12,5	3,17	35,9	35,5x2,5
FM 30	FMA 30	30	48	1,90	44,5	47	15	3,17	42,7	42,52x2,62
FM 40	FMA 40	40	56	2,20	59,0	62	20	4,1	56,3	56x3,5
FM 50	FMA 50	50	72	2,70	72,0	75	25	4,1	69,2	69x3,5

## FM IN FMN ZRAČNOST LEŽAJEV / FM AND FMN BEARING CLEARANCE

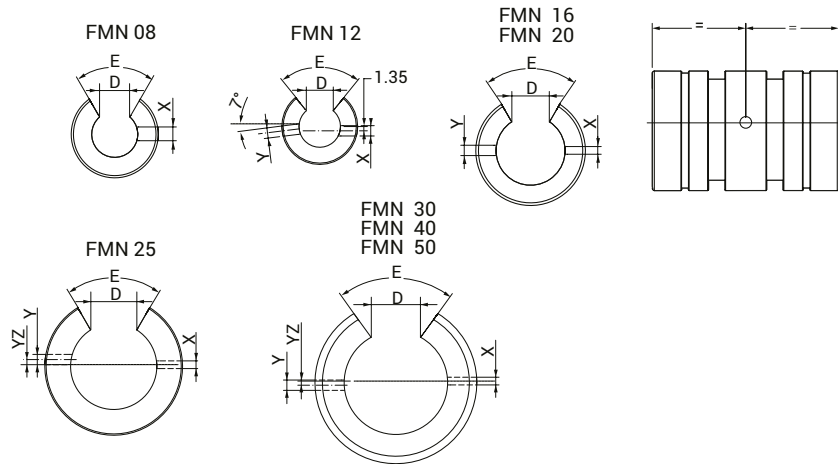
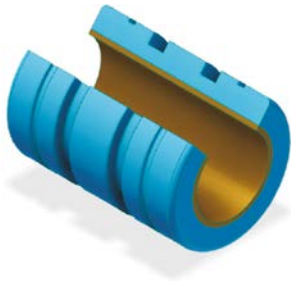
Precizna serija Precision i.d. series				Kompenzirana serija Compensated i.d. series				Premer vodila Shaft diameter [mm]	B		B2		C		Koncentričnost Concentric MAX.	Teža Weight [g]
Tip Type		A		Tip Type		A			Standard FM h7		Prilagodljiv FMA					
		MIN.	MAX.			MIN.	MAX.		MIN.	MAX.	MIN.	MAX.	MIN.	MAX.		
FM 8	FMN 8	8,013	8,035	FMC 8	FMCN 8	8,063	8,085	8	15,982	16	15,941	15,966	24,619	25	0,0254	9
FM 12	FMN 12	12,016	12,043	FMC 12	FMCN 12	12,066	12,093	12	21,979	22	21,938	21,963	31,619	32	0,0254	17
FM 16	FMN 16	16,016	16,043	FMC 16	FMCN 16	16,066	16,093	16	25,979	26	25,938	25,964	35,619	36	0,0254	28
FM 20	FMN 20	20,020	20,053	FMC 20	FMCN 20	20,096	20,129	20	31,975	32	31,938	31,963	44,619	45	0,0254	54
FM 25	FMN 25	25,020	25,053	FMC 25	FMCN 25	25,096	25,129	25	39,975	40	39,936	39,962	57,619	58	0,0254	109
FM 30	FMN 30	30,020	30,053	FMC 30	FMCN 30	30,096	30,129	30	46,975	47	46,937	46,962	67,619	68	0,0254	176
FM 40	FMN 40	40,025	40,064	FMC 40	FMCN 40	40,127	40,166	40	61,970	62	61,935	61,961	79,619	80	0,0254	356
FM 50	FMN 50	50,025	50,064	FMC 50	FMCN 50	50,127	50,166	50	74,970	75	74,935	74,960	99,619	100	0,0254	628

### OPCIJA / OPTION



**i** Linearni drsni ležaji dobavljivi tudi v ohišju, za več informacij nas prosim kontaktirajte. / Linear bearings also available in blocks, for more information please contact us.

## FMN LINEARNI DRSNI LEŽAJI / FMN LINEAR GLIDE BEARING



Tip / Type Odpri Open	Premer vodila Shaft diameter	Širina utora Slot wide D	Kot utora Slot angle E	Premer luknje Hole diameter X	Premer luknje Hole diameter Y	Pozicija luknje Hole location YZ	Teža Weight [g]
	[mm]						
FMN 8	8	5,1	60	3,0	N/A	N/A	7,7
FMN 12	12	7,6	78	3,0	3,0	7,0	15,6
FMN 16	16	10,4	78	2,2	3,0	0	21,3
FMN 20	20	10,8	60	2,2	3,0	0	43,9
FMN 25	25	13,2	60	3,0	3,0	1,5	89,3
FMN 30	30	14,2	72	3,0	3,0	2,0	146
FMN 40	40	19,5	72	3,0	3,0	1,5	294,8
FMN 50	50	24,0	72	3,0	5,0	2,5	520,2

Tip / Type Odpri Open	Efektivna površina vodila Effective surface area [mm <sup>2</sup> ]	Maks. statična obremenitev FRELON Max. statis load FRELON	
		GOLD	J
		[N]	
FMN 8	200	4120	2060
FMN 12	380	7907	3953
FMN 16	580	11870	5935
FMN 20	900	18541	9270
FMN 25	1450	29881	14941
FMN 30	2040	42026	21013
FMN 40	3200	65923	32962
FMN 50	5000	103005	51503

Maks. PV (m/s \* N/mm<sup>2</sup>)  
 Max. PV (m/s \* N/mm<sup>2</sup>)

Frelon GOLD = 0,70 PV  
 Frelon J = 0,35 PV

Maks. hitrost brez mazanja (m/s)  
 Max. Speed running dry (m/s)

Frelon GOLD = 1,52  
 Frelon J = 0,71

Maks. hitrost z mazanjem (m/s)  
 Max. Speed running with lubrication (m/s)

Frelon GOLD = 4,19  
 Frelon J = 2,03





We distribute all over the world.

---

Hypex d.o.o.  
Alpska cesta 43  
4248 Lesce, Slovenia

T +386 (0)4 531 87 00  
F +386 (0)4 531 87 40  
E [info@hypex.si](mailto:info@hypex.si)